



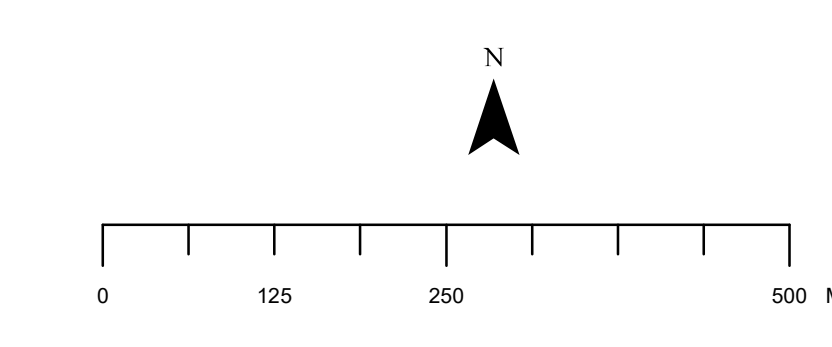
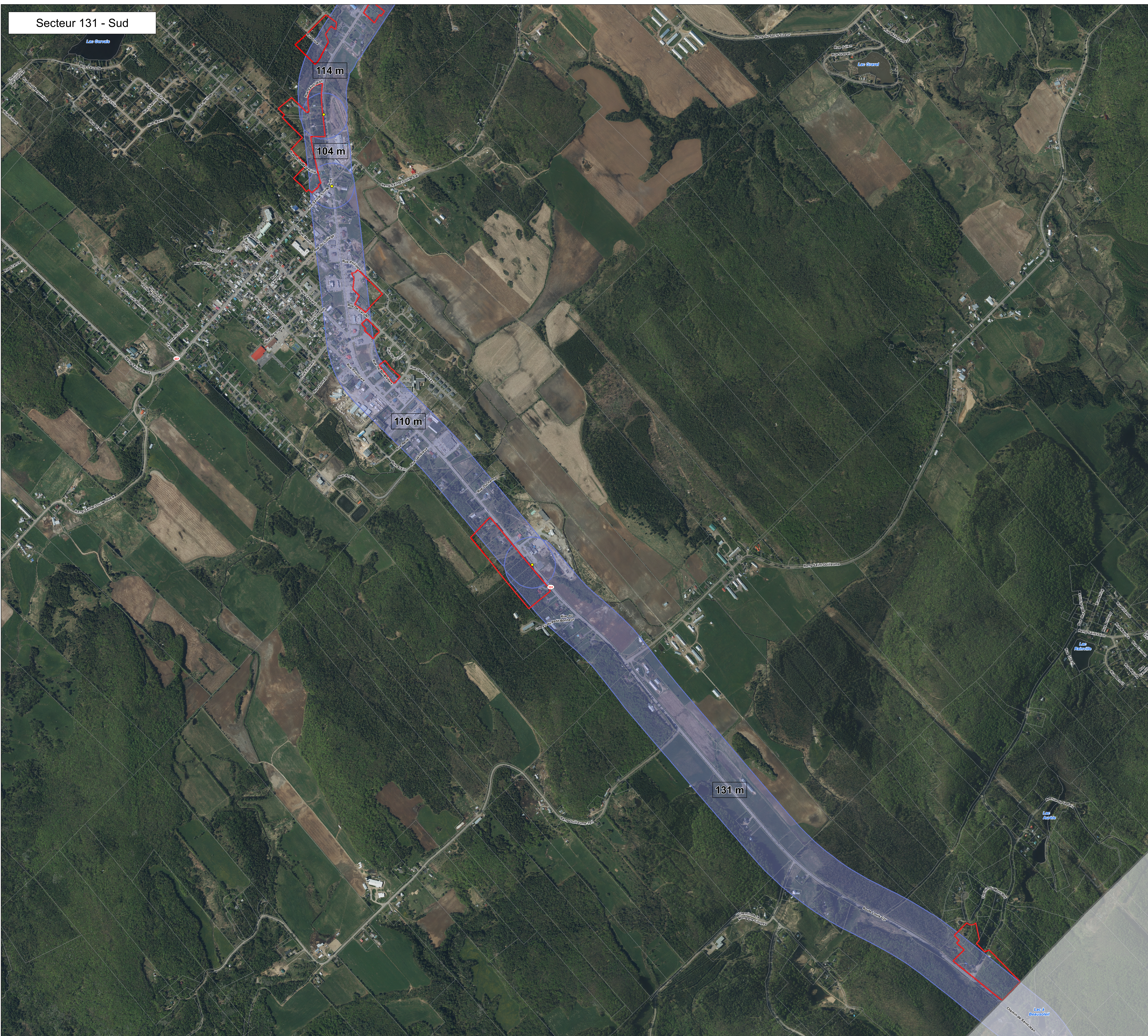




Légende

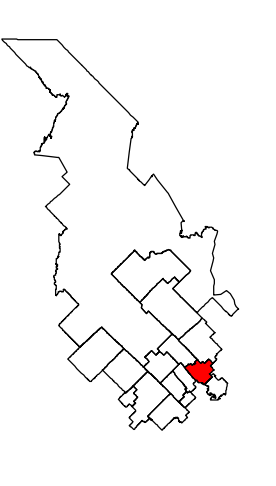
-  Limite du segment routier
-  Secteur d'exception
-  Zone de contrainte de bruit routier
-  Distance de la contrainte à partir de la rue




Échelle 1 : 5500

SCHEMA D'AMENAGEMENT DE DEVELOPPEMENT REVISE
Approuvé par le règlement 2017-2018 en vigueur le 18 février 2020

Projet de loi 100, Loi sur l'accès à l'information
Département de l'Environnement
MRC de Matawinie
MRC de Matawinie
© Gouvernement du Québec, 2019



Localisation



MRC
Matawinie
ENTREPRENANTE DE NATURE!