



Légende

Classe de pente

- Moins de 15%
- 15 à 30%
- Plus de 30%

Infrastructure électrique

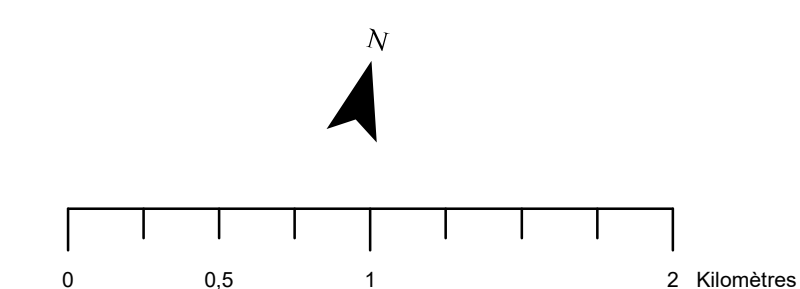
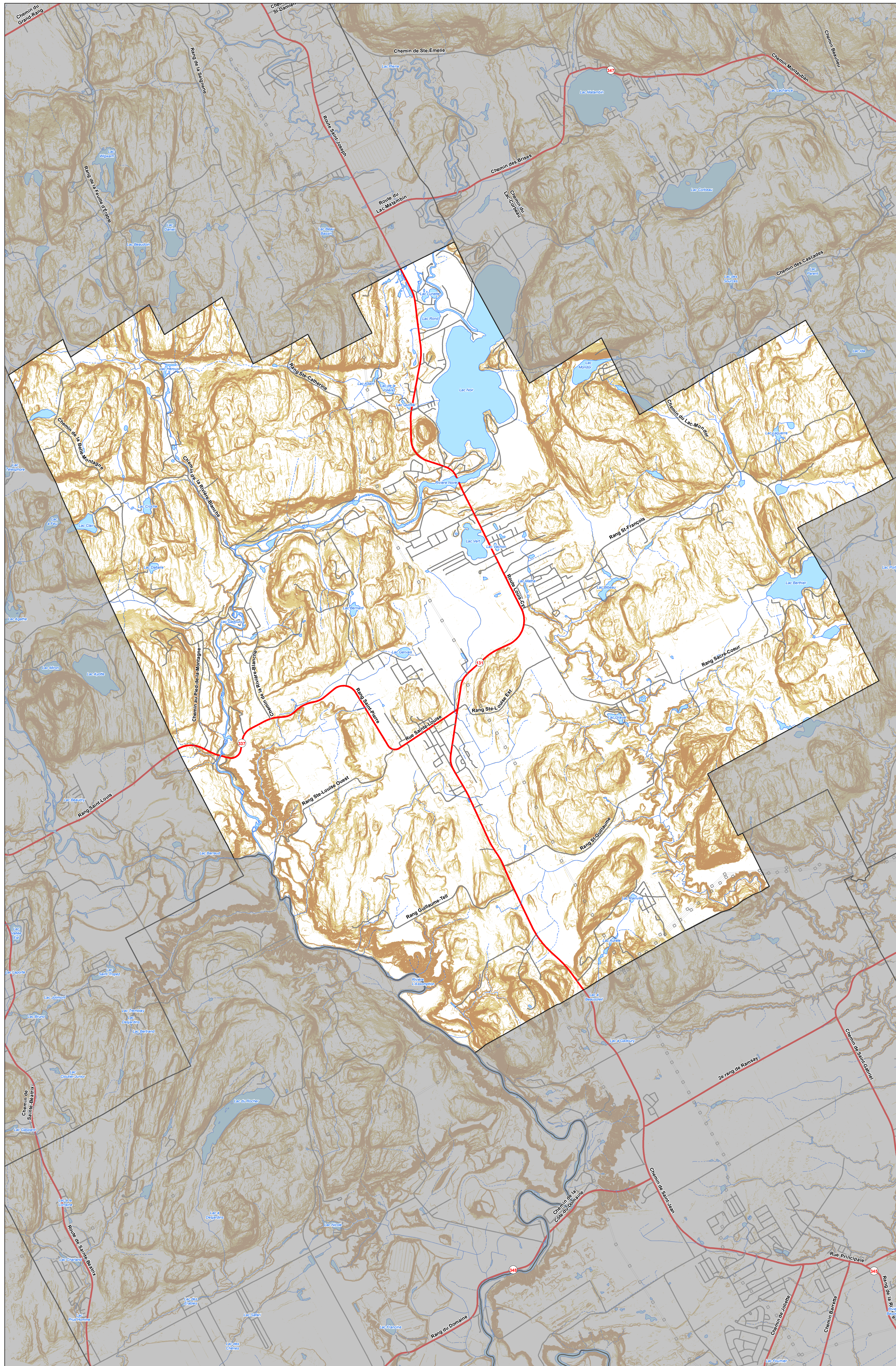
- Pylone
- Ligne électrique

Hydrographie

- Cours d'eau
- Cours d'eau intermittent
- Plan d'eau

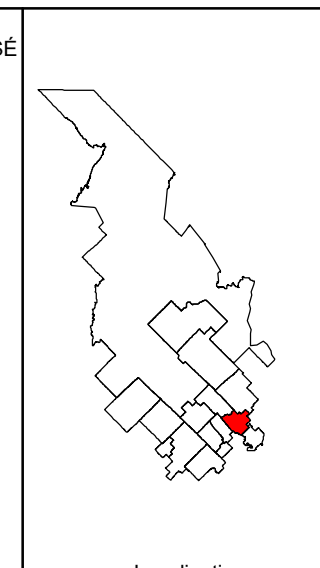
Réseau routier

- Supérieur
- Local



Échelle 1 : 25 000

SCHEMA D'AMENAGEMENT DE DEVELOPPEMENT REVISE
Approuvé par le règlement 215-2020 en vigueur le 11 juin 2021



Projection: Métrique transversale modifiée (MTM), Niveau 9
Système de référence géographique
Datum: Canada 1983 (NAD 83)
MRC de Matawanie
© Gouvernement du Québec, 2020

