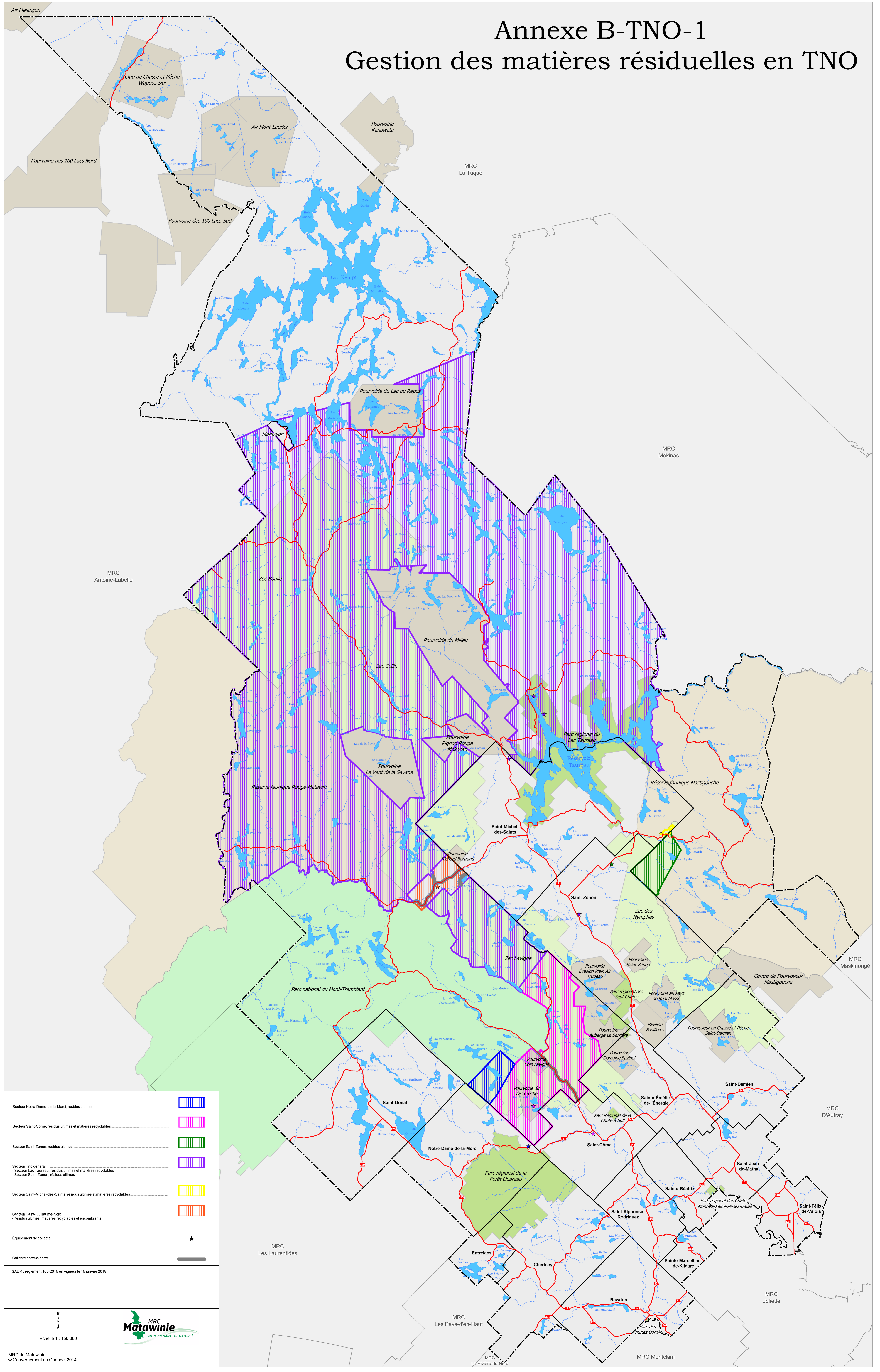


# Annexe B-TNO-1

## Gestion des matières résiduelles en TNO



- Secteur Notre-Dame-de-la-Merci, résidus ultimes
- Secteur Saint-Côme, résidus ultimes et matières recyclables
- Secteur Saint-Zénon, résidus ultimes
- Secteur Tno général
- Secteur Saint-Michel-des-Saints, résidus ultimes et matières recyclables
- Secteur Saint-Guillaume-Nord, Résidus ultimes, matières recyclables et encombrants
- Équipement de collecte
- Collecte porte-à-porte

SADR : règlement 165-2015 en vigueur le 15 janvier 2018

Echelle 1 : 150 000

